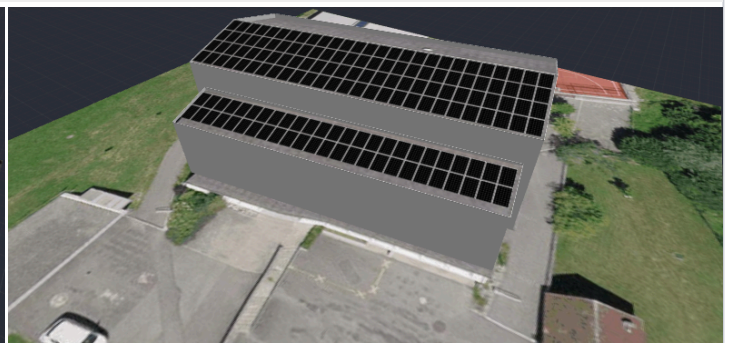
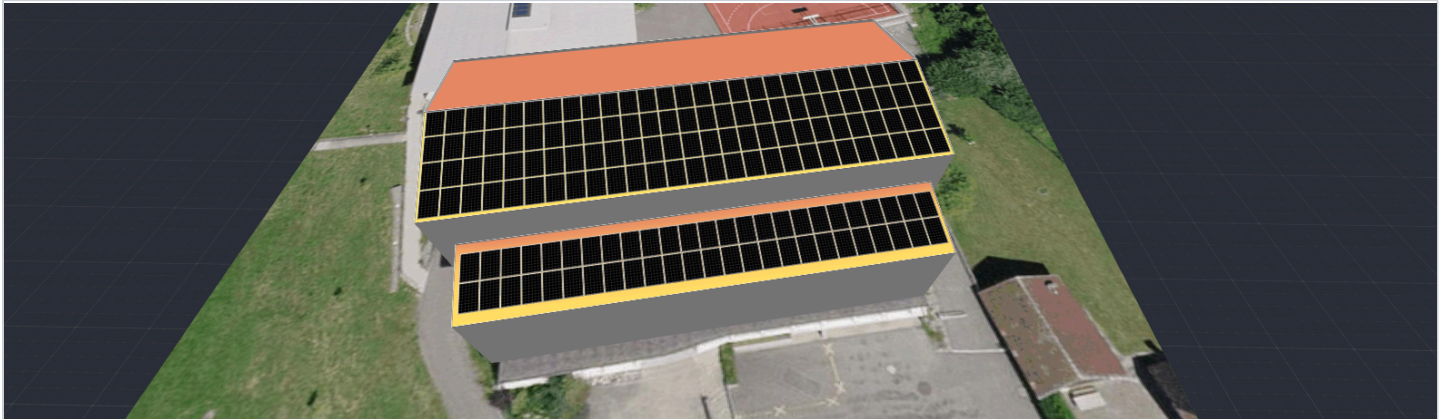


MZH, BIRRWIL

Dorf 8, Birrwil, 5708, Switzerland | 8. Apr. 2026



SYSTEM ÜBERBLICK

158 PV-Module

2 Wechselrichter

79 Optimierer

SIMULATIONSERGEBNISSE



Installierte DC-Leistung

71,10 kW_p



Max. Erreichte AC-Leistung

55,00 kW



Jährliche PV-Energieerzeugung

82,36 MWh



Eingesparte CO₂-Emissionen

32,29 t



Äquivalent Gepflanzte Bäume

1.483

JÄHRLICHE VERBRAUCHS- UND PRODUKTIONSWERTE

Erzeugung

82,40 MWh



Verbrauch

0,00 Wh

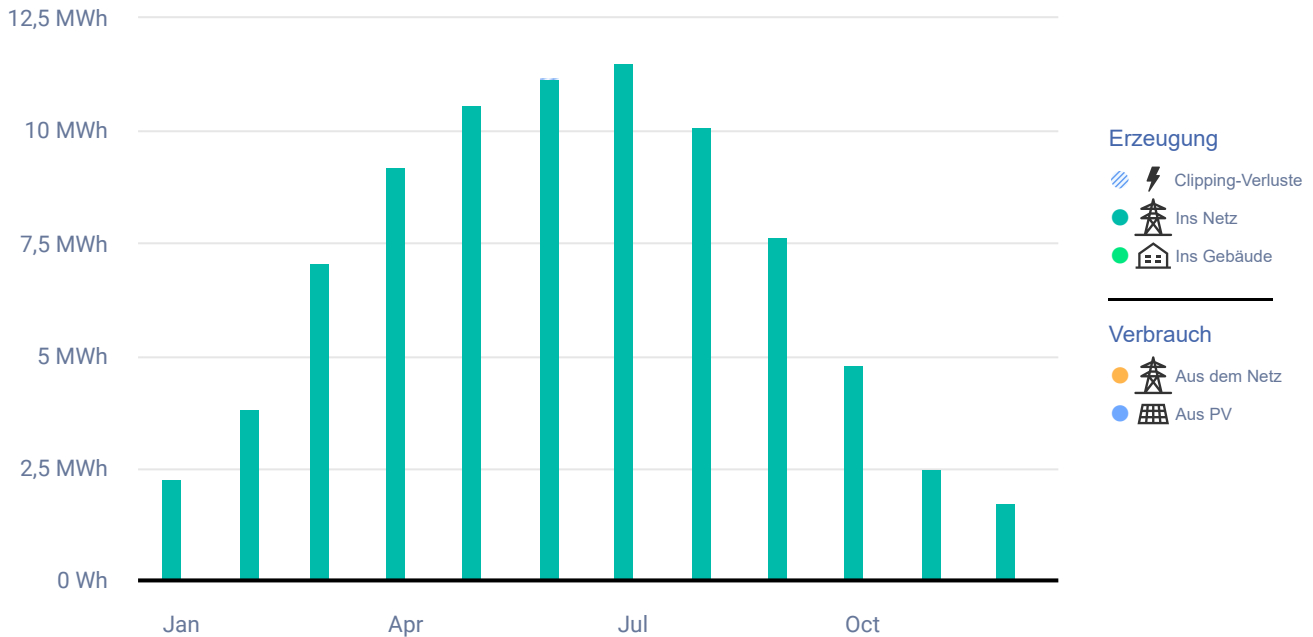
0% Energy from solar

MZH, BIRRWIL

Dorf 8, Birrwil, 5708, Switzerland | 8. Apr. 2026



MONATLICHER ENERGIEERTRAG (GESCHÄTZT)



Gesamt-Clipping-Verluste: **0,05%**

PV-MODULE

# Modul	Modell	Spitzenleistung	Montageart	Ausrichtung	Azimut	Neigung
50	JinkoSolar Holding Co. Ltd., JKM-450N-54HL4R-B Tiger Neo N-Type All Black	22,5 kWp			170°	14°
108	JinkoSolar Holding Co. Ltd., JKM-450N-54HL4R-B Tiger Neo N-Type All Black	48,6 kWp			170°	13°
Gesamt: 158		71,1 kWp				

MZH, BIRRWIL

Dorf 8, Birrwil, 5708, Switzerland | 8. Apr. 2026



STÜCKLISTE (BOM)

Artikel	Teilenummer	Anzahl	Preis (CHF)	Gesamt
 SE30K		1		
 SE25K		1		
 P850 (verify waiver conditions)		43		
 S1200		36		
 JKM-450N-54HL4R-B Tiger Neo N-Type All Black		158		

ELEKTROPLANUNG

Wechselrichter und Speicher	Stränge pro Wechselrichter	Leistungsoptimierer pro Strang	PV-Module pro Strang
 1 xSE30K 38.24kW 127% Überdimensionierung	∞ 1 x Strang	 22 X P850 (verify waiver conditions) (2:1)	 44
	∞ 1 x Strang	 21 X P850 (verify waiver conditions) (2:1)	 42
 1 xSE25K 31.98kW 128% Überdimensionierung	∞ 2 x Stränge	 18 X S1200 (2:1)	 36

MZH, BIRRWIL

Dorf 8, Birrwil, 5708, Switzerland | 8. Apr. 2026



SYSTEM-VERLUST-DIAGRAMM



SIMULATIONSPARAMETER



STANDORT UND NETZ

Zeitzone	MESZ (Zurich)
Wetterstation	Buchs/Suhr (13 km entfernt)
Höhe der Station	387 m
Datenquelle der Station	Meteonorm 8.2
Netz	400V L-L, 230V L-N



VERLUSTFAKTOREN

Nahverschattung	Aktiviert
Albedo	0,20
Bifazialer Albedo	0,30
Verschmutzung & Schnee	0%
Einfallswinkelkorrekturfaktor (IAM-Faktor), ASHRAE b0 Param.	0,05
Wärmeverlustfaktor U _c (konst.) dachparallel eingebaut	20
Wärmeverlustfaktor U _c (konst.) geneigt	29
LID-Verlustfaktor	0%
Systemausfall	0%