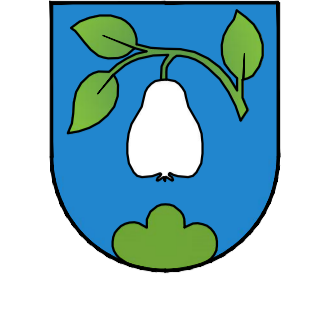


Bauzonen- und Kulturlandplan



1:2000

gemäss § 15 BauG

Mitwirkungsbericht vom: 16. November 1999
Vorprüfungsbericht vom: 16. August 1999
Öffentliche Auflage vom: 14. September 1999 bis am: 13. Oktober 1999
Beschlüsse von der Gemeindeversammlung am: 26. Nov. 1999
mit Teiländerung vom: 16. Mai 2003, 27. Nov. 2009, 12. Mai 2011

Der Gemeindevorstand: Sig. B. Buhler
Die Gemeindevorsteherin: Sig. M. Gloor

Genehmigt vom Regierungsrat am 4. April 2001, 10. Sept. 2003, 3. März 2010, 7. Dez. 2011

Digitale Bearbeitung Stand März 2013
Rechtlich verbindlich sind die Originalpläne auf der Gemeindekanzlei eingesehen werden. Reproduktionen in kleinerem Massstab dienen zur Orientierung und sind nicht rechtsverbindlich.

9700 Seen
Chaussee 11
Kilometer 000 733 33 44
Telefon 000 733 33 45

9000 Landburg
Sagestr. 6a

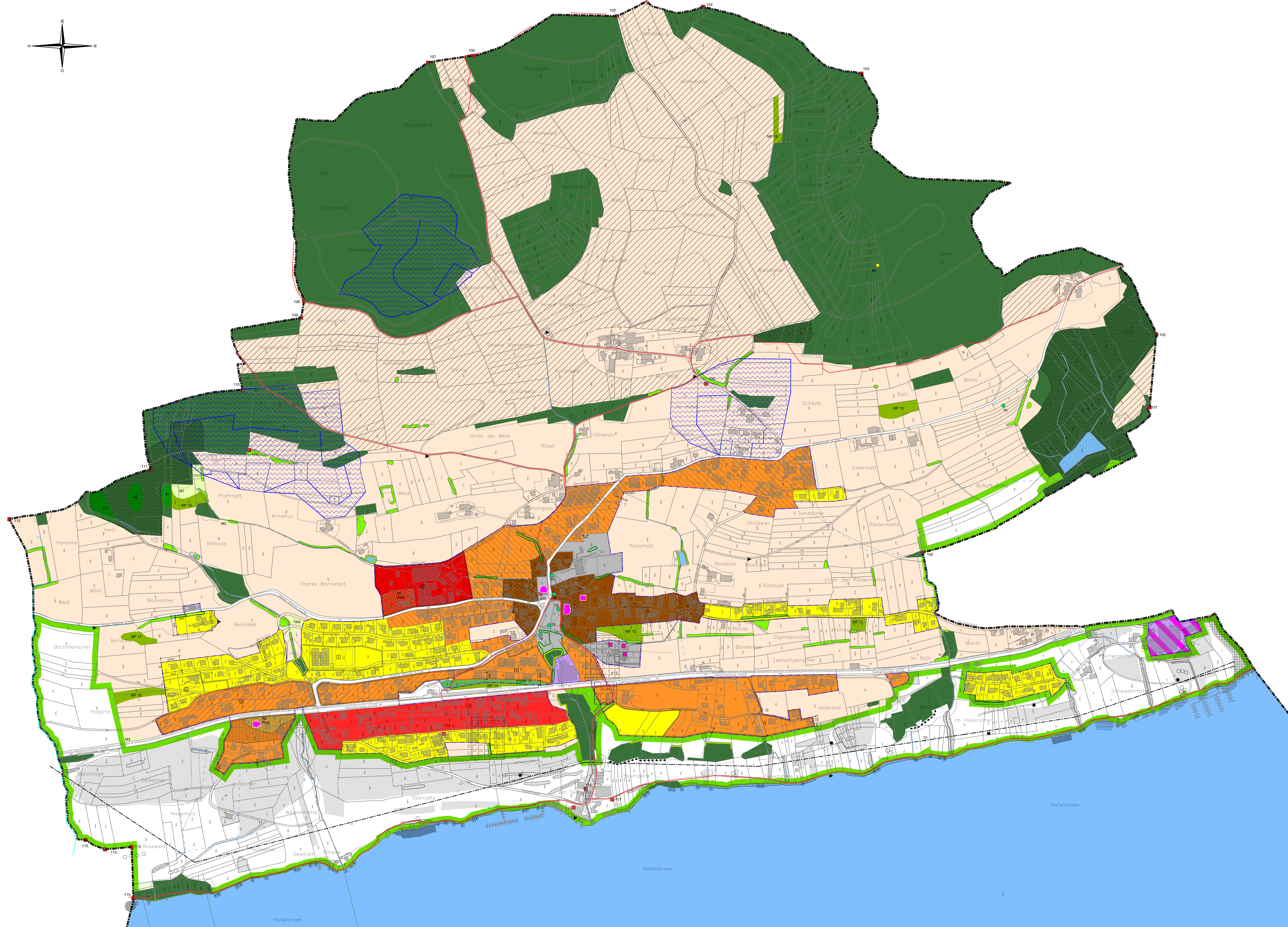
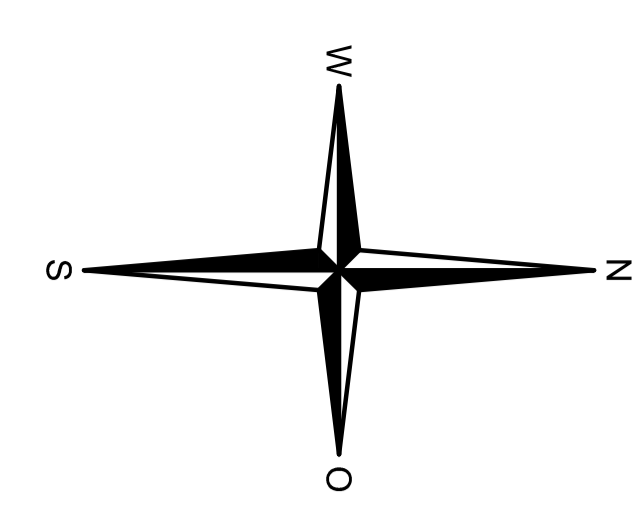
4888 Oltingen
Pony Center

8254 Suhr
Thorenstrasse 11

8724 Reinach
Stalpkopf 2

Projekt Nr. 08.078.004
Projekt: 1999.11.001
Projekt: 2003.11.001
Projekt: 2009.11.001
Projekt: 2011.11.001

Flury Ploner + Ingenieure AG
Kilchstrasse 2111 604
3000 Bern
www.fluryploner.ch



Genehmigungsinhalt Bauzonenplan

- Nutzungszone:**
- E Ein- und Zweifamilienhauszone
 - W2 Wohnzone 2 Geschosse
 - W3 Wohnzone 3 Geschosse
 - WG2 Wohn- und Gewerbezone 2 Geschosse
 - D Dorfzone
 - KN Kernzone
 - G Gewerbezone
 - WGS Wohn- und Gewerbezone Schwaderhof
 - SPF Spezialzone Farbi
 - OBA Zone für öffentliche Bauten und Anlagen
 - GR Grünzone

- Überlagerte Zonen:**
- Sondernutzungsplanungspflicht
 - □ □ □ □ Lärmverbautes Wohngebiet, ES III
 - ▨ Gebiet mit Lärmschutzbestimmungen

- Schutzobjekte:**
- Gebäude mit Substanzschutz
 - Parkanlagen mit Nr.

Genehmigungsinhalt Kulturlandplan

- Landwirtschaftszonen:**
- L Landwirtschaftszone
 - MF Magere Fettwiese

Schutzzonen:

- Neuschutzzonen mit Nr.:**
- M Magerwiesen
 - F Feuchtwiesen / im Wald
 - B Besondere Waldstandorte

- Überlagerte Schutzzonen / Schutzobjekte:**
- LS Landschaftsschutzzone
 - Hecken, Feldgehölze, Ufergehölz, / innerhalb Bauzone
 - Naturobjekte mit Nr.
 - Kulturobjekte mit Nr.

Orientierungsinhalt

- Wald
- Waldgrenze nach § 5 Forstverordnung
- Gewässer
- Bach
- Bach eingedolt
- Perimeter des Hallwilersee-Schutzdekretes vom 13. Mai 1988
- Aussichtspunkt
- Kulturobjekte unter Denkmalschutz
- Quellwassererschützte Zone
- Wandersweg
- Archäologische Fundstellen (Meldepflicht vor Bodeneingriff)
- Freileitung
- Gemeindegrenze
- Baugebietsgrenze

Dekretsgemäss Inventar Juli / August 1988 und kommunaler Präzisierung

- Geschützte Gebiete und Objekte**
- Uferbäume
 - Hecken, Ufergehölze
 - Seerosenbestand
 - Schilfbestand

Schutzswerte Gebiete und Objekte

- Feuchtwaldstandorte
- Markante Einzelbäume
- Hochstammobestand
- Besonderer Waldrand
- Spezielle Standorte
- Kulturobjekt

Bestehende Sondernutzungspläne (Beschlussdaten Regierungsrat)

- Gestaltungsplan "Untere Wanne Süd" vom 3. Juli 2002
- Gestaltungsplan "Farbi" vom 7. Juni 2006
- Erschliessungsplan "Zelgi-Gräll" vom 2. Mai 2007
- Gestaltungsplan "Goldene Wand" vom 17. Februar 2012